

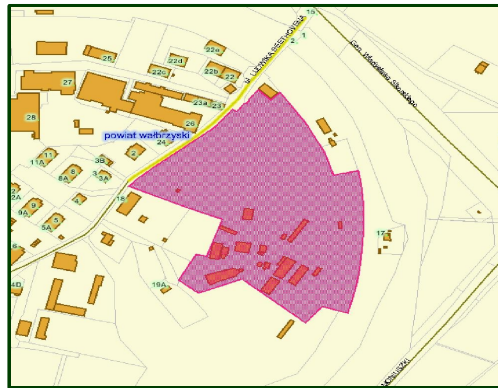
WAŁBRZYCH



Investierungsangebot

Wałbrzych liegt im Süd-Westen Polens im Zentralteil der Mittelsudeten, in der Wojewodschaft Niederschlesien, im Grenzgebiet zu Tschechien und Deutschland. Die Stadt liegt 450 - 500 m ü.d.M. in einem malerischen Tal, über dem sich das bewaldete Wałbrzycher - Gebirge erstreckt. Wałbrzych ist eine Stadtgemeinde, die Verwaltungsgrenzen umfassen eine Fläche von 85 km² mit ca. 125.000 Einwohnern.

BEBAUTES GRUNDSTÜCK



Lage: ul. Beethovena „Plac Drzewny”

Parzelle Nr.: 18/4

Flur: Gaj Nr. 32

Fläche: 54 903,17 m² (5,49 ha)

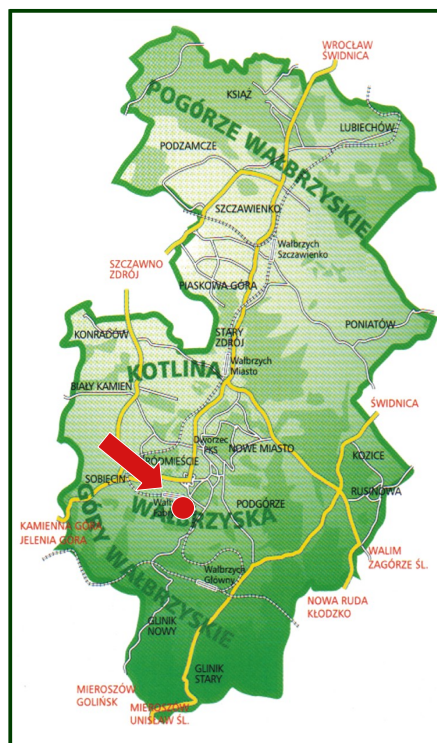
Nutzungsart: Bebauung mit Dienstleistungs- und Produktionsgebäuden.

Immobilienbeschreibung: Das Grundstück kann nicht vergrößert werden. Auf dem Grundstück befinden sich Gebäude, die abgebrochen werden sollen. Die Immobilie liegt in der Nähe der Landesstraße Nr. 35.

Erschließung: Gelände erschlossen

Eigentümer: Gemeinde Wałbrzych

Veräußerungsform: Versteigerung



Kontakt:

Stadt Wałbrzych, Abteilung Stadtentwicklung,
Service für Investoren und Unternehmer
Tel. 0048 74 66 55 290, 0048 74 66 55 381, Fax. 0048 74 66 55 343
E-Mail: um@um.walbrzych.pl www.um.walbrzych.pl