

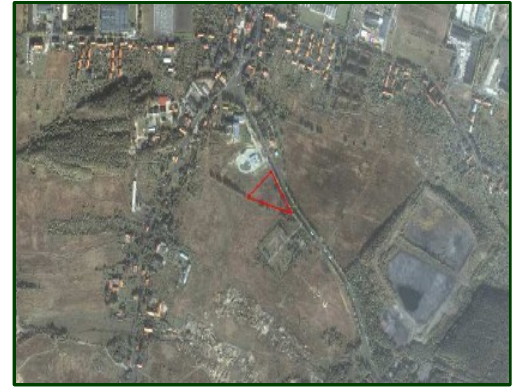
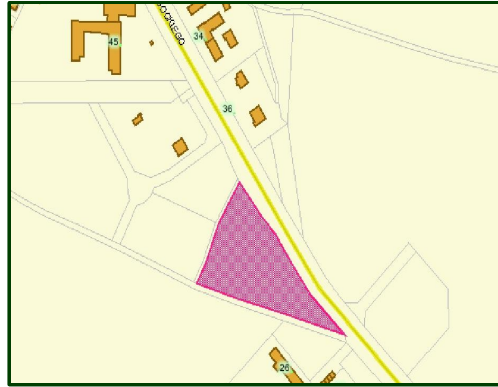
WAŁBRZYCH



Investierungsangebot

Wałbrzych liegt im Süd-Westen Polens im Zentralteil der Mittelsudeten, in der Wojewodschaft Niederschlesien, im Grenzgebiet zu Tschechien und Deutschland. Die Stadt liegt 450 - 500 m ü.d.M. in einem malerischen Tal, über dem sich das bewaldete Wałbrzycher - Gebirge erstreckt. Wałbrzych ist eine Stadtgemeinde, die Verwaltungsgrenzen umfassen eine Fläche von 85 km² mit ca. 125.000 Einwohnern.

UNBEBAUTES GRUNDSTÜCK

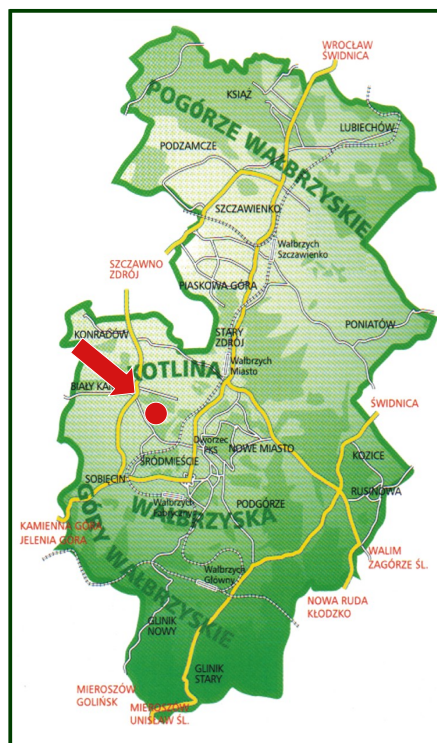


Lage:	ul. Wysockiego (II)
Parzelle Nr.	158
Flur:	Biały Kamień Nr. 18
Fläche:	8 968 m ² (0,89 ha)
Nutzungsart:	Bebauung mit Industrie- und Dienstleistungsgebäuden.

Immobilienbeschreibung:

Die Immobilie kann um das Grundstück Nr. 168 oder um einen Teil dieses Grundstückes (102 961 m²) erweitert werden.

Erschließung:	Gelände erschlossen
Eigentümer:	Gemeinde Wałbrzych
Veräußerungsform:	Versteigerung



Kontakt:

Stadt Wałbrzych, Abteilung Stadtentwicklung,
Service für Investoren und Unternehmer
Tel. 0048 74 66 55 290, 0048 74 66 55 381, Fax. 0048 74 66 55 343
E-Mail: um@um.walbrzych.pl www.um.walbrzych.pl